

Laboratoire de Psychologie de Caen Normandie • LPCN – UR 7452

Créé le 1er janvier 2017, le LPCN est une unité de recherche de l'université de Caen Normandie dont la thématique d'ensemble est centrée sur l'étude (compréhension et accompagnement) du changement.

Le LPCN réunit 22 enseignants-chercheurs permanents, 2 ingénieurs de recherche, 4 ingénieurs d'études, 3 post-doctorants et 13 doctorants issus de différents champs de la psychologie. Sont également rattachés au laboratoire, 12 membres associés impliqués dans nos recherches.

L'équipe est dirigée par : Cécile SÉNÉMEAUD (directrice) et Sandrine ROSSI (directrice-adjointe).

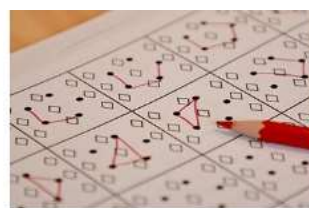
Le LPCN dispose d'infrastructures et d'équipements dédiés à la recherche, des espaces d'expérimentation, un BabyLab ou encore un dispositif d'eye-tracker.

Les axes de recherche principaux du laboratoire sont liés à :

- L'étude de **processus cognitifs, émotionnels, motivationnels** en tant que déterminants du changement
- La mise en place de dispositifs permettant d'accompagner le changement par la **prévention des comportements à risque** aussi bien que la **promotion de comportements aux conséquences bénéfiques**
- La prise en charge et la mise en place de **dispositif thérapeutique**.

Nos projets scientifiques s'inscrivent dans trois domaines d'application : éducation, environnement et santé.

- **Le domaine de l'éducation** se décline également en deux sous-domaines, à savoir l'éducation scolaire (apprentissage et promotion de l'inclusion scolaire) et l'éducation à l'écocitoyenneté (promotion des gestes écocitoyens).
- **Le domaine de l'environnement** porte sur l'étude des croyances liées au changement climatique et sur l'élaboration de dispositifs permettant de promouvoir la mise en place de comportements écocitoyens.
- **Le domaine de la santé** comprend des travaux aussi bien menés en prévention primaire (permettant de comprendre et prévenir les comportements à risque) qu'en prévention secondaire et tertiaire (permettant l'accompagnement et le soin).



Les projets menés au LPCN sont rassemblés dans **4 programmes de recherche** qui correspondent à 4 problématiques sociétales d'actualité :

Les sciences cognitives pour l'éducation, la transition écologique, les addictions et la dynamique familiale.

Focus sur le programme de recherche les Sciences cognitives pour l'éducation • SCOPE

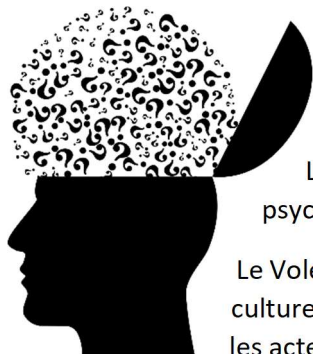
SCOPE

Les Sciences cognitives pour l'éducation (coordinatrice : A. Lubin) propose de prendre en compte le fonctionnement tant cognitif que sociocognitif de l'enfant et de l'adolescent pour permettre la construction des connaissances et compétences nécessaires aux apprentissages. Il s'agit de prévenir la vulnérabilité scolaire par la diffusion et l'évaluation de programmes pédagogiques co-construits avec la communauté éducative, ou encore de prévenir les troubles du développement cognitif et/ou des apprentissages.

Le programme SCOPE repose sur les compétences de huit enseignants chercheurs du LPCN (M. Aguert, V. Bagneux, M. Delaunay, C. Garncarczyk, C. Lanoë, A. Lubin, S. Rossi, M. Zabalia), d'une enseignante chercheuse associée (N. Roche-Labarbe), d'une docteure en psychologie associée (P. Allix), de deux doctorantes (M. Anquetil, Fiona Chaventre) et de deux ingénieures d'études (C. Montcharmont, M. Théraud).

Sa mise en œuvre s'appuie sur une convention de recherche signée entre l'université de Caen (INSPE Caen Normandie et UFR de psychologie), le Rectorat et la Direction des Services académiques de l'Éducation Nationale du Calvados. Il a obtenu plusieurs financements d'importances, dont un financement PIA3 (2021-2022 - Oma2BEP), un financement Asmodee Research & Innovation Factory (2021-2022 - JeuMETACOGITE) ou encore un financement de la caisse des dépôts (2022-2023 - AMIS).

Actuellement 10 projets de recherches fondamentales et appliquées dans le champ de l'éducation scolaire et de l'éducation thérapeutique chez une population au développement psychologique typique et atypique sont développés dans ce programme.



Parmi eux, le projet **MeDevEC** "Mesurer et Développer l'Esprit Critique" qui porte sur l'articulation de deux volets de recherche en étroites relations visant à développer des outils de mesure de l'Esprit Critique (EC) chez les publics cibles et animateurs de formation destinées à l'Education aux Médias et à l'Information (EMI) et à l'EC.

Le Volet 1 - projet **MEsCri** (Mesurer l'Esprit Critique) a pour objectif de développer un outil psychométrique valide de mesure francophone de l'EC des adolescents et jeunes adultes.

Le Volet 2 - projet **EFEMIEC** (Évaluation de formations à l'EMI et l'EC - financé par le ministère de la culture APP EMI 2021) a pour objectif d'évaluer l'efficacité des formations destinées tant à former les acteurs de l'EMI qu'au développement de l'EC chez les élèves du primaire et du secondaire.

PARTENAIRES

- Ministère de l'éducation Nationale et de la Jeunesse - Direction de l'évaluation, de la prospective et de la performance (DEPP)
61-65 rue Dutot - 75732 cedex 15
- Ministère de la culture
182, rue Saint-Honoré - 75001 Paris
- Ecole Pratique des Hautes Etudes (EPHE)
4-14 rue Ferrus - 75014 Paris
- Fondation La Main à la Pâte
43, rue de Rennes - 75006 Paris
- Rectorat de l'académie d'Aix-Marseille
Place Lucien Paye - 13 621 Aix-en-Provence cedex 1
- Université de Keele
Newcastle - ST5 5BG, Royaume-Uni

CONTACTS :

Virginie Bagneux (MC, LPCN) virginie.bagneux@unicaen.fr – Manon Theraud (IGE, LPCN) manon.theraud@unicaen.fr

Pour en savoir plus sur le LPCN et ses actualités :

[site internet](#)



[twitter](#)



[HAL](#)



[email](#)

