

Créée en 2011 par l'Académie des sciences et les Ecoles normales supérieures de Paris et de Lyon, la Fondation *La main à la pâte* est un laboratoire d'idées et de pratiques innovantes cherchant à améliorer la qualité de l'enseignement des sciences à l'école et au collège, dans la dynamique initiée par le prix Nobel Georges Charpak en 1995. Elle propose des aides variées aux professeurs de France et d'ailleurs, pour faire découvrir à leurs élèves une science vivante et accessible, favorisant par des pédagogies actives la compréhension des grands enjeux du 21^e siècle, le vivre ensemble et l'égalité des chances.



INSTITUT DE FRANCE
Académie des sciences



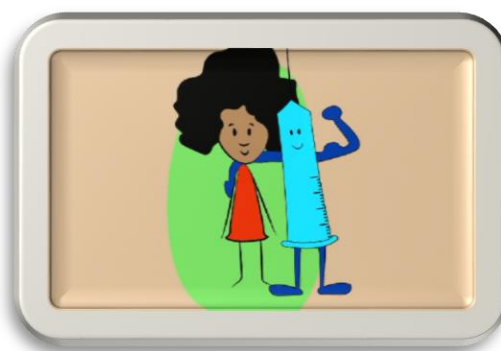
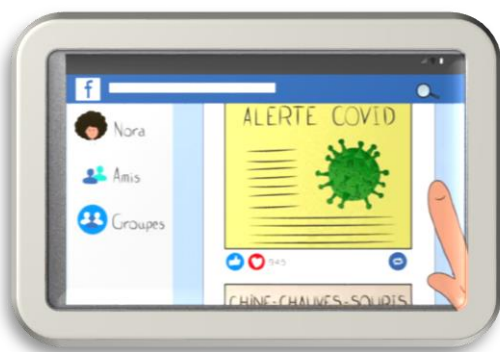
www.fondation-lamap.org - www.facebook.com/lamainalapate - twitter.com/Fondation_Lamap

La Fondation *La main à la pâte* est engagée dans des actions pédagogiques qui contribuent au développement de la culture scientifique, à la meilleure compréhension des contenus, des méthodes et enjeux de la science et par là à la lutte contre la désinformation scientifique.



Zoom sur les ressources science, société et esprit critique de *La main à la pâte*

Depuis 2020, plusieurs projets ont été spécifiquement conçus pour répondre aux enjeux actuels d'une bonne compréhension des sciences, par exemple sur des questions liées à la santé individuelle et publique, à la manière dont sont produites les connaissances scientifiques dans ce domaine et des conditions dans lesquelles des informations peuvent être considérées comme fiables - et donc dignes de confiance et partageables.



En particulier, la Fondation *La main à la pâte* a été soutenue par le ministère de la Culture dans le cadre des appels nationaux EMI de 2020 et 2021 pour la réalisation des projets « Coronavirus : Comprendre pour agir » (<https://fondation-lamap.org/projet/coronavirus-comprendre-pour-agir>) et « Vaccins et vaccination » (<https://fondation-lamap.org/projet/vaccins-et-vaccination>).

Soutenu par



Pour en savoir plus sur ces projets, soutenus par le Ministère de la Culture, contactez :

Elena Pasquinelli - elena.pasquinelli@fondation-lamap.org

La totalité des ressources pour la classe et des documents d'accompagnement des enseignants sur cette thématique est en ligne sur le site de *La main à la pâte* <https://fondation-lamap.org/>

Projet 2022-2023 : Développer et déployer une approche à l'évaluation des connaissances et des compétences scientifiques, en lien avec l'esprit critique des élèves

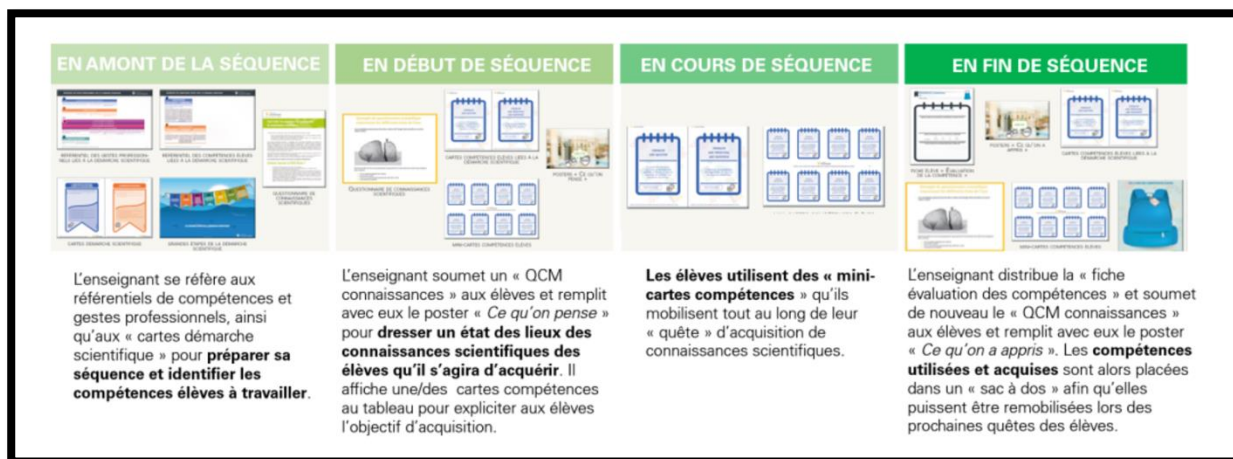
Dans le souhait d'évaluer les effets de telles démarches pédagogiques, en termes de connaissances mais aussi de compétences développées, la Fondation *La main à la pâte* a souhaité développer des dispositifs dédiés.



Les séquences d'activités de classe « Vaccins et Vaccination » ont notamment fait l'objet d'une évaluation appuyée sur la recherche, grâce à leur insertion dans le projet « Kidivax » financé par l'Agence nationale de la Recherche et porté par l'Institut Jean Nicod (CNRS, EHESS, PSL) et le Département d'études cognitives (ENS-PSL).

Bien que très fiable, ce type d'évaluation nécessite l'implication d'acteurs externes, et notamment des laboratoires de recherche dont les temps d'action ne recoupent pas nécessairement ceux des acteurs de l'éducation.

C'est pourquoi depuis 2022, la Fondation a noué un partenariat avec le Laboratoire INAS, de l'Université de Mons, spécialisé dans l'évaluation des dispositifs éducatifs. Dans ce cadre, la Fondation a développé une approche à l'évaluation basée sur un référentiel des compétences et sur l'élaboration de questionnaires dédiés à l'évaluation des connaissances.



Les outils pour l'évaluation des connaissances et des compétences scientifiques sont en libre accès sur le site de *La main à la pâte*

- Ils peuvent être utilisés par les enseignants qui souhaitent les intégrer autonomement dans leurs séances de sciences, pour évaluer la progression de leurs élèves en termes de connaissances et de compétences scientifiques

⇒ <https://fondation-lamap.org/documentation-pedagogique/l-evaluation-au-service-des-apprentissages-en-sciences>

- Ils sont progressivement intégrés à des ressources pédagogiques produites par l'équipe *La main à la pâte*, afin de rendre possible la remontée des résultats de l'évaluation vers l'équipe elle-même et ainsi l'amélioration des contenus proposés.



Une évaluation formative est disponible pour cette ressource

⇒ <https://fondation-lamap.org/documentation-pedagogique/l-evaluation-au-service-des-apprentissages-en-sciences>



Un tutoriel dédié à la prise en main des outils d'évaluation est également proposé via la plateforme de elearning L@map, qui propose activités de classe enrichies et tutoriels d'accompagnement

⇒ <https://elearning-lamap.org/local/explore/index.php>